

CARTA DEI SERVIZI



Ospedale privato accreditato Casa di Cura Fogliani
Presidio ospedaliero dell'Azienda USL di Modena
Regione Emilia Romagna

CARTA DEI SERVIZI

La revisione per l'anno **2024** della nostra
Carta dei Servizi è stata curata da:

Dott.ssa Elisa Nicoli
Direttrice Sanitaria

Dott.ssa Giulia Tondelli

All'indirizzo www.cdcfogliani.it è sempre disponibile l'ultima versione aggiornata della Carta dei Servizi che vi invitiamo a consultare. La versione su carta viene stampata all'inizio di ogni anno e potrebbe contenere alcune informazioni non aggiornate.

1

IL NOSTRO OSPEDALE

- 1.1 Presentazione
- 1.2 I nostri valori
- 1.3 Come raggiungerci

2

ATTIVITA' SANITARIE

- 2.1 Le unità operative e i servizi di supporto
- 2.2 Il Poliambulatorio

3

ACCESSO AI SERVIZI

- 3.1 Prenotazione del ricovero
- 3.2 Modalità di accettazione
- 3.3 Documentazione richiesta
- 3.4 Numeri utili
- 3.5 Tipologie di trattamento
- 3.6 Dimissioni
- 3.7 Richiesta di copia della cartella clinica
- 3.8 Consenso al trattamento dei dati personali e alla costituzione del dossier sanitario

4

ACCESSO AL POLIAMBULATORIO

- 4.1 Modalità di informazione e prenotazione visite ed esami diagnostici in regime di libera professione o convenzione con assicurazione e fondi integrativi privati
- 4.2 Modalità di informazione e prenotazione visite ed esami diagnostici in convenzione con il servizio sanitario nazionale
- 4.3 Modalità di accettazione delle prestazioni specialistiche ed esami diagnostici
- 4.4 Pagamento delle prestazioni specialistiche ambulatoriali
- 4.5 Consegna referti
- 4.6 Convenzione con assicurazione e fondi integrativi

5

LA VITA IN STRUTTURA

- 5.1 Caratteristiche della struttura
- 5.2 Come riconoscere i nostri operatori
- 5.3 Servizi alberghieri
- 5.4 Scelta del pasto
- 5.5 Scelta del pasto
- 5.6 Wi-Fi
- 5.7 Denaro e oggetti di valore
- 5.8 Progetto libri viaggiatori

6

RELAZIONI CON IL PUBBLICO

- 6.1 U.R.P.
- 6.2 Diritti dei nostri ospiti
- 6.3 Doveri dei nostri ospiti
- 6.4 Questionario di gradimento

7

STANDARD DI QUALITÀ, IMPEGNI E PROGETTI

- 7.1 I nostri Impegni ed i nostri Standard
- 7.2 Progetti di miglioramento

1

IL NOSTRO
OSPEDALE

1.1 PRESENTAZIONE

L'Ospedale Privato Accreditato Casa di Cura Prof. Fogliani è una azienda accreditata dalla Regione Emilia-Romagna ed è un presidio ospedaliero dell'Azienda USL di Modena.

È certificata UNI EN ISO 9001-2015 e UNI EN 45001-2018.

Nasce nel 1940 ad opera del Prof. Umberto Fogliani, valente medico chirurgo ed appassionato studioso, il quale, con profondo impegno e la sua personale testimonianza, detta i principi fondamentali che ancora oggi costituiscono l'inalienabile patrimonio di idee e valori cui si ispira l'attività dell'Ospedale.

Esercita attività di diagnosi e cura erogando prestazioni chirurgiche, mediche e ambulatoriali nelle discipline ospedaliere e nelle branche specialistiche autorizzate e accreditate. Intrattiene rapporti di convenzione con enti, casse mutue e società di assicurazione, sia in forma diretta che indiretta, aziende private, istituti scolastici, università, società sportive professionali e dilettantistiche.

Attraverso una corretta relazione con gli Utenti, l'Azienda ha un modello organizzativo avanzato e affidabile, in grado di cogliere le opportunità di miglioramento derivanti dallo sviluppo tecnico e scientifico e dal rinnovamento del Sistema Sanitario, per il conseguimento di elevati standard di sicurezza, di idoneità e appropriatezza dei percorsi assistenziali, integrati nella rete territoriale dei servizi.



1.2 I NOSTRI VALORI

Centralità della persona

prendersi cura delle persone, provvedere alle loro necessità e alla loro salute per dare loro benessere fisico, mentale e sociale.

Efficacia delle cure ed efficienza della gestione aziendale

nel rispetto dei diritti inviolabili della persona.

Sicurezza e qualità

nell'esercizio delle attività professionali mediche, tecniche ed infermieristiche.

Ospitalità

fondata sulla umanizzazione delle relazioni assistenziali.

Tutela della dignità personale e della riservatezza

in applicazione del D. Legs 196/03 e del Regolamento Unione Europea 679/2016

Eguaglianza e imparzialità

nei confronti degli assistiti, senza alcuna discriminazione di censo, etnica o ideologica.

1.3 COME RAGGIUNGERCI

In auto

Dal casello Modena Sud

Seguire indicazioni per Modena, dopo 1,7 km alla rotonda prendere la 3ª uscita, poi girare a destra su Str. Gherbella. Alla rotonda successiva prendere la 2ª uscita e procedere su Via Contrada. Dopo 4 km svoltare a destra su via Giardini e procedere in direzione centro. Dopo 3,3 km svolta a destra su Via Lana.

Dal casello di Modena Nord

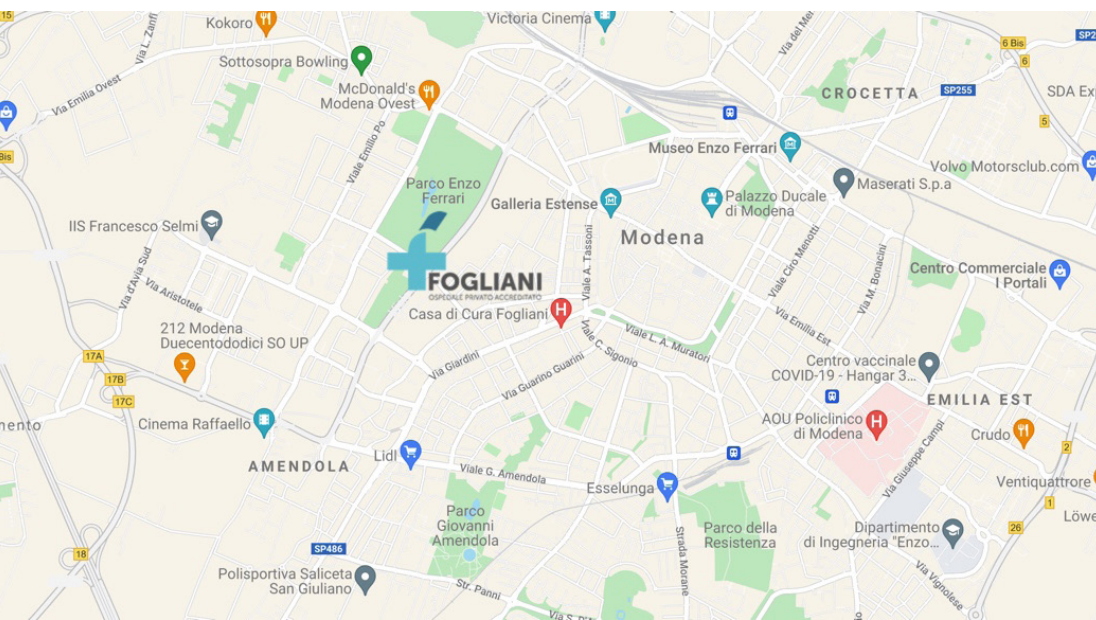
Prendere SS724/SS9 direzione Abetone/Sassuolo. Prendere l'uscita 17B verso Modena centro. Alla prima rotonda prendere la 1ª uscita. Alla rotonda successiva prendere la 2ª uscita. Dopo 800 m, al semaforo, girare a sinistra su Via Giardini e procedere in direzione centro. Dopo 1,5 km svolta a destra su Via Lana.

Con i mezzi pubblici

Dalla stazione ferroviaria è raggiungibile con la linea dell'autobus numero 13, direzione Ospedale di Baggiovara. Scendere alla fermata Piazzale Risorgimento oppure a quella della Polizia Stradale.

In aereo

Gli aeroporti di riferimento sono quelli di Bologna e Parma.



2

ATTIVITÀ SANITARIE

2.1 LE UNITÀ OPERATIVE E I SERVIZI DI SUPPORTO

L'Ospedale Privato Accreditato Fogliani esercita attività di diagnosi e cura erogando prestazioni programmate chirurgiche, mediche e ambulatoriali nelle discipline ospedaliere e nelle branche specialistiche autorizzate e accreditate.

Regime di accessibilità:

- IN CONVENZIONE CON IL SISTEMA SANITARIO NAZIONALE
- IN LIBERA PROFESSIONE

UNITÀ OPERATIVE

UNITÀ OPERATIVA DI ORTOPEDIA E TRAUMATOLOGIA



Responsabile Dr. Emanuele Tripoli specialista in Ortopedia

Si occupa delle patologie degenerative e traumatiche dell'apparato locomotore e comprende le seguenti prestazioni chirurgiche:

Anca: chirurgia protesica, chirurgia artroscopica

Ginocchio: chirurgia protesica, chirurgia tradizionale e artroscopica.

Spalla: chirurgia artroscopica della spalla (patologie della cuffia dei rotatori, trattamento di lussazioni, rigidità e artrosi), chirurgia protesica totale o parziale.

Gomito e polso: chirurgia open e artroscopica.

Caviglia e piede: chirurgia artroscopica, chirurgia tradizionale e mini-invasiva di caviglia e piede, malformazioni congenite, trattamento chirurgico delle patologie dell'avampiede (alluce valgo, metatarsalgia, dito a martello, neuromi) e del retro piede.

Mano e polso: sindromi da compressione nervosa e tendinea, artrosi e rigidità, patologie legamentose e tendinee, artroplastiche per patologie degenerative, malformazioni congenite

Traumatologia dello sport: patologie tendinee, instabilità legamentose.

Le prestazioni vengono svolte in regime di ricovero ordinario, day surgery o ambulatoriale.

UNITÀ OPERATIVA DI CHIRURGIA GENERALE



Responsabile Dr.ssa Margherita Gavioli specialista in Chirurgia

Si occupa delle patologie che necessitano di un approccio chirurgico: chirurgia della parete addominale e ernie inguinali, chirurgia proctologica, chirurgia per lesioni cutanee e sottocutanee, colecistectomia per via laparoscopica .

Le prestazioni vengono svolte in regime di ricovero ordinario, day surgery o ambulatoriale.

UNITÀ OPERATIVA DI GINECOLOGIA

Responsabile Dr.ssa Arianna Braconi specialista in Ginecologia e Ostetricia

Chirurgia mininvasiva resettoscopica, polipectomia endometriale, conizzazioni cervicali, asportazioni cisti vulvari, asportazioni condilomi vulvovaginali, chirurgia intima.

Le prestazioni vengono svolte in regime di ricovero ordinario, day surgery o ambulatoriale.

UNITÀ OPERATIVA DI CHIRURGIA PLASTICA

Responsabile Dr. Vincenzo Menoni specialista in Chirurgia Plastica

Blefaroplastica superiore e inferiore, rinoplastica, otoplastica, lifting del collo e del volto, mastoplastica riduttiva e additiva, mastopessi, addominoplastica totale o parziale, liposuzione polidistrettuale

Le prestazioni vengono svolte in regime di ricovero ordinario, day surgery o ambulatoriale.

UNITÀ OPERATIVA DI RIABILITAZIONE ESTENSIVA POST ACUZIE E LUNGODEGENZA

Responsabile Dr. Raffaele Zoboli specialista in Fisiatria

Si occupa di progetti e programmi di riabilitazione per il recupero e la rieducazione funzionale in esiti di intervento protesico di anca e ginocchio e dopo sintesi di frattura del femore, elaborati e pianificati in relazione ai bisogni di cura con un approccio multidisciplinare e multiprofessionale.

L'equipe dei fisioterapisti opera in stretta collaborazione con il personale medico e infermieristico per ottimizzare tempi di intervento e qualità del trattamento.

Le prestazioni vengono svolte in regime di ricovero ordinario.

SERVIZI DI SUPPORTO ALLE UNITÀ OPERATIVE

Operano in sinergia e a supporto delle U.O. mediche e chirurgiche e sono disponibili sia per utenti ricoverati che esterni.

SERVIZIO DI CARDIOLOGIA

Resp. Dr.ssa Emma Tarabini Castellani specialista in Cardiologia

Esegue visite cardiologiche ed esami strumentali a tutti i pazienti che necessitano di intervento chirurgico. Fornisce assistenza cardiologica durante tutto l'iter assistenziale del paziente ricoverato.

SERVIZIO DI ANESTESIA

Resp. Dr.ssa Antonella Giusti specialista in Anestesia e Rianimazione

Segue l'attività anestesilogica per tutte le U.O. chirurgiche della struttura.

Gli anestesisti dell'equipe seguono il paziente in ogni fase del percorso, dalla valutazione anestesiologia preoperatoria, all'assistenza in sala operatoria, al periodo del risveglio.

Si occupa della analgesia postoperatoria partecipando attivamente al progetto *Ospedale senza dolore* per garantire un adeguato trattamento del dolore acuto e del trattamento ambulatoriale del dolore cronico e neuropatico.

SERVIZIO DI DIAGNOSTICA PER IMMAGINI

Resp. Radiologia tradizionale Prof. Giuliano Barbolini specialista in Radiologia

Resp. RM e TC Dr. Paolo Zonari specialista in Radiodiagnostica

Grazie ad una dotazione tecnologica di avanguardia e ad una equipe di professionisti specializzati nelle singole metodiche, offre prestazioni di radiologia tradizionale, ecografia, RM, TC, MOC, infiltrazioni TC guidate.

PRESIDIO AMBULATORIALE DI MEDICINA FISICA E RIABILITAZIONE

Resp. Dr. Raffaele Zoboli specialista in Fisiatria

Interviene sia su pazienti ricoverati sottoposti ad intervento chirurgico ortopedico per la riabilitazione funzionale post intervento, che su pazienti operato in altre strutture pubbliche e private. Le attività riabilitative vengono eseguite al letto del paziente e in palestra attrezzata. È disponibile per pazienti esterni anche una piscina riabilitativa.

2.2 POLIAMBULATORIO

Il Poliambulatorio completa ed integra l'insieme di prestazioni sanitarie erogate in struttura, rispondendo alle esigenze sia dei ricoverati che degli esterni.

Di seguito l'elenco delle prestazioni erogate ed il regime di accessibilità.

● **IN CONVENZIONE CON IL SISTEMA SANITARIO NAZIONALE**

● **IN LIBERA PROFESSIONE**

CARDIOLOGIA

Prima visita cardiologica	● ●
Visita cardiologica di controllo	● ●
Elettrocardiogramma	● ●
Elettrocardiogramma con prova da sforzo con pedana mobile	●
Elettrocardiogramma dinamico Holter	●
Holter pressorio	●
Ecocolordopplergrafia cardiaca	●

CENTRO PER I DISTURBI ALIMENTARI

Visita endocrinologica	●
Visita endocrinologica di controllo	●
Visita specialistica endocrinologica + Ecografia tiroide	●
Consulenza per disturbi alimentari	●
Ago aspirato tiroideo + biopsia	●
Consulenza per disturbi alimentari	●

CHIRURGIA GENERALE

Prima visita chirurgica generale	●
Visita gastroenterologica	●
Visita proctologica	●
Visita di controllo	●
Asportazione di piccole formazioni cutanee	●
Legatura elastica emorroidaria	●
Rettoscopia	●
Trattamento fistola anale	●

Asportazione marisca perianale	●
CHIRURGIA PLASTICA	
Visita chirurgica plastica specialistica	●
Visita chirurgica plastica di controllo	●
CHIRURGIA VASCOLARE	
Visita chirurgica vascolare specialistica	●
Visita chirurgica vascolare di controllo	●
Ecocolordoppler arterioso e venoso arti inferiori	● ●
Ecocolordoppler arterioso e venoso arti superiori	● ●
Ecocolordoppler tronchi sovra aortici	● ●
Ecocolordoppler aorta e grossi vasi addominali	● ●
Sclerosanti	●
DERMATOLOGIA	
Visita dermatologica specialistica	● ●
Visita dermatologica di controllo	● ●
Videomicroscopia (mappatura dei nei)	●
Diatermocoagulazione	● ●
Crioterapia con azoto liquido	● ●
Courettage	●
Asportazione chirurgica di lesioni	●
Biopsia cute	●
DIAGNOSTICA PER IMMAGINI	
RM	
RM addome completo con e senza mdc	●
RM addome inferiore con e senza mdc	●
RM addome superiore con e senza mdc	●
RM anca con e senza mdc	● ●
RM articolazioni temporomandibolari	●
RM atm bilaterale comparativa morfodinamica	●

RM avambraccio con e senza mdc	● ●
RM bacino con e senza mdc	● ●
RM braccio con e senza mdc	● ●
RM caviglia con e senza mdc	● ●
RM cerebrale e tronco encefalico	● ●
RM collo con e senza mdc	●
RM coscia con e senza mdc	● ●
RM encefalo con e senza mdc	● ●
RM encefalo+angio RM (arteriosa)	● ●
RM encefalo+angio RM (arteriosa+venosa)	●
RM encefalo+angio RM (venosa)	● ●
RM femore con e senza mdc	● ●
RM gamba con e senza mdc	● ●
RM ginocchio con e senza mdc	● ●
RM gomito con e senza mdc	● ●
RM ipofisi con e senza mdc	● ●
RM mano con e senza mdc	● ●
RM massiccio facciale	● ●
RM orbite	● ●
RM orbite mdc	● ●
RM piede con e senza mdc	● ●
RM plesso brachiale con e senza mdc	●
RM polso con e senza mdc	● ●
RM prostata biparametrica	●
RM prostata multiparametrica c/s mdc	●
RM rachide cervicale con e senza mdc	● ●
RM rachide dorsale con e senza mdc	● ●
RM rachide lombosacrale con e senza mdc	● ●
RM rachide sacro-coccigeo con e senza mdc	● ●

RM rocche petrose	● ●
RM rocche petrose mdc	● ●
RM sella turcica - ipofisi	● ●
RM sella turcica - ipofisi mdc	● ●
RM seni paranasali con e senza mdc	● ●
RM spalla con e senza mdc	● ●
RM urorm	●
RM uroRM c/s mdc	●
Angio RM dei vasi del collo (tsa) c/s mdc	●
Angio RM vascolare intracranico	●
Colangiografia RM + addome superiore c/s mdc	●

TC

TC addome completo	●
TC addome inferiore	●
TC addome superiore	●
TC anca con e senza mdc	●
TC avambraccio con e senza mdc	●
TC bacino con e senza mdc	●
TC braccio con e senza mdc	●
TC caviglia con e senza mdc	●
TC collo per parti molli con e senza mdc	●
TC encefalo	● ●
TC encefalo mdc	● ●
TC femore con e senza mdc	●
TC gamba con e senza mdc	●
TC ginocchio con e senza mdc	●
TC gomito con e senza mdc	●
TC mano con e senza mdc	●
TC massiccio facciale con e senza mdc	●

TC orbite	● ●
TC orbite con mdc	● ●
TC orecchio	●
TC parete addominale	●
TC piede con e senza mdc	●
TC polso con e senza mdc	●
TC rachide cervicale con e senza mdc	● ●
TC rachide dorsale o toracico c/s mdc	● ●
TC rachide lombare con e senza mdc	● ●
TC rachide sacro-coccigeo con e senza mdc	●
TC rachide spinale e speco verteb.	● ●
TC rachide spinale e speco verteb. mdc	● ●
TC rotula bilaterale prot. lionese	●
TC sella turcica	● ●
TC sella turcica con mdc	● ●
TC seni paranasali	●
TC spalla con e senza mdc	●
TC torace con e senza mdc	●
TC urografia mdc (uro tc)	●
Infiltrazioni TC guidate	●

RADIOLOGIA TRADIZIONALE

Radiografia (RX) anca	● ●
Radiografia (RX) articolazione temporo-mandibolare (atm)	● ●
Radiografia (RX) assiale della rotula	● ●
Radiografia (RX) avambraccio	● ●
Radiografia (RX) bacino	● ●
Radiografia (RX) bacino + anca	●
Radiografia (RX) braccio	● ●
Radiografia (RX) caviglia	● ●

Radiografia (RX) clavicola	● ●
Radiografia (RX) colonna cervicale	● ●
Radiografia (RX) colonna cervicale + morfodinamiche	● ●
Radiografia (RX) colonna cervicale + morfodinamiche + oblique	● ●
Radiografia (RX) colonna cervicale + oblique	● ●
Radiografia (RX) colonna lombosacrale	● ●
Radiografia (RX) colonna lombosacrale + morfodinamiche	● ●
Radiografia (RX) colonna lombosacrale + morfodinamiche ed oblique	● ●
Radiografia (RX) colonna lombosacrale + oblique	● ●
Radiografia (RX) colonna toracica (dorsale)	● ●
Radiografia (RX) completa degli arti inferiori e del bacino sotto carico	● ●
Radiografia (RX) completa della colonna (rachide in toto)	● ●
Radiografia (RX) costale bilaterale	● ●
Radiografia (RX) del cranio e dei seni paranasali	● ●
Radiografia (RX) dell'addome	● ●
Radiografia (RX) emicostato	● ●
Radiografia (RX) femore	● ●
Radiografia (RX) gamba	● ●
Radiografia (RX) ginocchio	● ●
Radiografia (RX) ginocchio + assiale rotula	●
Radiografia (RX) ginocchio + pr. rosenberg	●
Radiografia (RX) ginocchio + schuss	●
Radiografia (RX) gomito	● ●
Radiografia (RX) mano	● ●
Radiografia (RX) ossa della faccia	● ●
Radiografia (RX) piede	● ●
Radiografia (RX) polso	● ●
Radiografia (RX) sacrococcige	● ●
Radiografia (RX) spalla	● ●

Radiografia (RX) sterno	● ●
Radiografia (RX) torace	● ●
Radiografia del cranio e dei seni paranasali	● ●
Radiografia del rachide in toto e bacino sotto carico	● ●
Radiografia del torace di routine	● ●
Radiografia dell'addome a vuoto	● ●
Radiografia rinofaringe	● ●
Radiografia studio eta' ossea	● ●
Radiografia sella turcica	●
Localizzazione radiografica di corpo estraneo	●
Telecranio	●
RX emimandibola	● ●
RX ossa nasali	● ●
Ortopanoramica arcate dentarie	● ●
MAMMOGRAFIA	●
ECOGRAFIA	
Ecografia addome completo	● ●
Ecografia anca pediatrica	●
Ecografia anse intestinali	●
Ecografia braccio	●
Ecografia capo e collo	● ●
Ecografia collo	●
Ecografia collo per linfonodi	● ●
Ecografia dell'addome inferiore	● ●
Ecografia dell'addome superiore	● ●
Ecografia della cute e del tessuto sottocutaneo	● ●
Ecografia della parete addominale	●
Ecografia gamba	●
Ecografia ghiandole salivari	● ●

Ecografia linfonodi	●
Ecografia mammaria bilaterale	●
Ecografia mano	●
Ecografia osteoarticolare anca	●
Ecografia osteoarticolare caviglia	●
Ecografia osteoarticolare ginocchio	●
Ecografia osteoarticolare gomito	●
Ecografia osteoarticolare polso	●
Ecografia osteoarticolare spalla	●
Ecografia pelvica	●
Ecografia pene	●
Ecografia piede	●
Ecografia sterno claveare	●
Ecografia muscolo-tendinea	●
Ecografia testicoli	●
Ecografia tiroide	● ●
Ecografia vescico-prostatica	●
MOC	
MOC femorale	●
MOC lombare	●
MOC total body	●
FISIATRIA	
Visita fisiatrica specialistica	●
Visita fisiatrica di controllo	●
Manipolazioni manu medica	●
Valutazione dismorfismi vertebrali di bambini e adolescenti	●
FISIOTERAPIA	
CEMP (articolari)	●
CEMP (total body)	●

Elettroterapia	●
Esercizi posturali	●
Idrochinesiterapia	●
Idrogalvanoterapia	●
Infrarossi-ultravioletti	●
Ionoforesi	●
Kinesiterapia	●
Laserterapia	●
Linfodrenaggio manuale	●
Linfodrenaggio vodder	●
Manipolazione miofasciale	●
Mckenzie	●
Meccanoterapia	●
Onde d'urto	●
Pacchetto riabilitativo	●
Pompage	●
Pressoterapia segmentale	●
Rieducazione pavimento pelvico	●
Rieducazione posturale globale (RPG)	●
Rieducazione scoliosi	●
Tape kinesiologico	●
Taping neuromuscolare	●
Tecarterapia	●
Ultrasuonoterapia	●
GINECOLOGIA E OSTETRICIA	
Visita ginecologica specialistica	●
Visita ginecologica di controllo	●
Ecografia ginecologica e ostetrica	●
Visita ostetrica specialistica	●

Visita senologica	●
Test HPV	●
Tampone vaginale	●
Pap test thin prep	●
Tampone cervicale micoplasmi	●
Tampone cervicale Clamidia	●
Colposcopia diagnostica	●
Inserzione di dispositivi contraccettivi intrauterini	●
Visita sessuologica	●
MEDICINA DELLO SPORT	
Visita per idoneità sportiva agonistica	●
Visita per idoneità sportiva non agonistica	●
Visita nutrizionale specialistica	●
Elaborazione piano alimentare	●
Bioimpedenziometria	●
Massaggio sportivo	●
Massaggio decontratturante	●
Consulenza psicologica	●
NEUROLOGIA	
Visita neurologica specialistica	●
Visita neurologica di controllo	●
Elettromiografia (E.M.G.)	●
NEUROCHIRURGIA	
Visita neurochirurgica specialistica	●
Visita neurochirurgica di controllo	●
OCULISTICA	
Visita oculistica specialistica	● ●
Visita oculistica di controllo	● ●
Esame complessivo e parziale dell'occhio	● ●

Campo visivo	●
Tomografia ottica computerizzata (OCT)	●
Specillazione del punto lacrimale	● ●
Specillazione dei canalicoli lacrimali	● ●
Rimozione manuale di ciglia	● ●
Rimozione corpo estraneo superficiale senza incisione	● ●
Irrigazione dell'occhio	● ●
Esame del senso cromatico	●
Esame campimetrico	●
Pachimetria corneale	●
Iridotomia Yag	●
Capsulotomia yag laser per cataratta secondaria	●
Intervento chirurgico di facoemulsificazione + IOL (cataratta)	● ●
Intervento di asportazione calazio palpebrale	●
Intervento di asportazione di pterigio	●
Intervento di asportazione di xantelasma	●
Intervento di correzione entropion	●
Intervento di asportazione pinguecole	●
Iniezione intravitreale di sostanze terapeutiche	●

OTORINOLARINGOIATRIA

Visita otorinolaringoiatrica specialistica	● ●
Visita otorinolaringoiatrica di controllo	● ●
Fibroscopia	●
Manovre liberatorie per il trattamento della vertigine parossistica benigna	● ●
Test clinico della funzionalità vestibolare	●
Cateterismo tubarico	●
Impedenziometria e prove di funzionalità tubarica	● ●
Esame audiometrico vocale	● ●
Esame audiometrico tonale	● ●

ORTOPEDIA E TRAUMATOLOGIA

Visita ortopedica specialistica	● ●
Visita ortopedica di controllo	● ●
Infiltrazioni (iniezioni di sostanze terapeutiche)	● ●
Artrocentesi	● ●
Infiltrazioni ecoguidate anca	●

PNEUMOLOGIA

Visita pneumologica	●
Visita pneumologica di controllo	●
Spirometria	●

PSICOLOGIA

Visita specialistica psicoterapica	●
Visita specialistica psicoterapica (seduta familiare o di coppia)	●
Relazione psicodiagnostica	●
Psicoterapia cognitivo-comportamentale	●
Consulenze tecniche	●
Trattamento disturbi d'ansia, attacchi di panico e fobie	●
Trattamento depressione	●
Trattamento psicosi	●
Trattamento disturbi sessuali	●

REUMATOLOGIA

Visita specialistica reumatologica	●
Visita reumatologica di controllo	●
Infiltrazioni (iniezioni di sostanze terapeutiche)	●

TERAPIA ANTALGICA

Visita antalgica specialistica	●
Visita antalgica di controllo	●
Scrambler therapy	●
Infiltrazione peridurale	●

Infiltrazione antalgica	●
UROLOGIA	
Visita specialistica urologica	●
Visita urologica di controllo	●
Ecografia	●
AMBULATORIO INFERMIERISTICO	
Applicazione catetere vescicale a permanenza	●
Assistenza a paziente portatore di catetere vescicale ed educazione sanitaria	●
Bendaggio complesso (valva)	●
Bendaggio semplice	●
Controllo e cura di pelle e mucose attorno a drenaggi, cateteri e sonde	●
Cura del naso e della bocca. Igiene del cavo orale	●
Esecuzione vaccinazione antinfluenzale (escluso vaccino)	●
Medicazione complessa	●
Medicazione semplice	●
Misurazione dei parametri vitali (polso, pressione arteriosa, atti respiratori, temperatura)	●
Peretta (senza sonda)	●
Raccolta di liquidi biologici mediante esami estemporanei (es.stick glicemici)	●
Raccolta sterile di campione di urina per urino cultura con cateterismo estemporaneo	●
Raccolta sterile o non sterile di escreti o secreti	●
Registrazione ecg	●
Rimozione di gesso o di altra immobilizzazione	●
Somministrazione medicinali per via i.m, s.c., topica	●
Somministrazione medicinali prescrittivi o sostanze non medicinali per via inalatoria (aerosol)	●
Somministrazione terapia e.v. e fleboclisi	●
Trattamento e sorveglianza ulcere da pressione	●



PHILIPS



BlueSeal

3

ACCESSO
AI SERVIZI

3.1 PRENOTAZIONE DEL RICOVERO

È possibile prenotare un ricovero solo a seguito di preliminare visita specialistica. Sarà cura dello specialista prescelto inoltrare i dati per la prenotazione del ricovero al Servizio Prericovero dedicato. A garanzia dell'avvenuta prenotazione, il medico provvede a consegnare una informativa recante indicazione della data presunta di ricovero. In seguito, sarà cura del Servizio Prericovero confermare telefonicamente data e ora fornendo tutte le informazioni inerenti alle modalità di accesso all'unità operativa di ricovero. La Casa di Cura partecipa al progetto SIGLA della Regione Emilia-Romagna per la riduzione dei tempi di attesa dei ricoveri programmati e gestisce l'accesso ai ricoveri in elezione utilizzando criteri di appropriatezza, equità e trasparenza.

3.2 MODALITÀ DI ACCETTAZIONE

Orari di ingresso:

Lunedì-Venerdì: 7:00 | 8:30

Sabato: 8:00 | 9:30

Eventuali ingressi pomeridiani sono concordati con il caposala di raggruppamento.

3.3 DOCUMENTAZIONE RICHIESTA PER IL RICOVERO

Documentazione da consegnare presso l'ufficio accettazione

- tessera sanitaria in corso di validità
- documento d'identità in corso di validità
- richiesta di ricovero del medico di medicina generale con indicazioni sulla diagnosi per la quale è stato richiesto il ricovero (per trattamenti in convenzione con il SSN)

Documentazione da consegnare al personale infermieristico in reparto

- referto di visita specialistica con indicazione del tipo di intervento
- documentazione clinica della patologia attuale e/o di patologie pregresse (es. referti radiologici, referti cardiologici, elettromiografia, referti ematologici recenti, referti di visite specialistiche)
- documento attestante le notizie anamnestiche e la terapia medica in corso rilasciato dal medico di medicina generale

3.4 NUMERI E CONTATTI UTILI

- **Caposala:** 059 247439 - caposala@cdcfogliani.it
da lunedì a venerdì 10:00 | 13:30
- **Infermieri:** 059 247417
- **Servizio Prericovero:** 059 247489 – prericovero@cdcfogliani.it

3.5 TIPOLOGIE DI TRATTAMENTO

IN ACCREDITAMENTO (SSN).

L'utente non è soggetto ad alcun onere (ad accezione del ricovero in regime ambulatoriale che prevede il pagamento di un ticket) tranne che per le eventuali prestazioni relative alla classe di comfort alberghiero prescelta (camera singola, camera singola con eventuale accompagnatore, pasto per accompagnatore). Potrà ricevere le informazioni in merito alle classi di comfort e alle relative tariffe in vigore rivolgendosi al Servizio Accettazione-Prenotazione oppure, durante il ricovero, al Caposala di raggruppamento.

A PAGAMENTO

La prestazione viene fatturata direttamente all'utente. In questo caso viene fornito, prima della prenotazione del ricovero, un preventivo comprensivo di tutte le prestazioni sanitarie che verranno effettuate, da sottoscrivere per accettazione.

A PAGAMENTO IN ACCORDO CON ASSICURAZIONI, ENTI E MUTUE

Qualora fosse Sua intenzione avvalersi di eventuali prestazioni assicurative a totale o parziale copertura delle spese, le rammentiamo la necessità di consentirci di ottenere preliminarmente al ricovero, a sua garanzia, l'accettazione dello stesso da parte della Società Assicuratrice. È indispensabile che ci informi dell'esistenza del rapporto assicurativo prima del suo ingresso.

Il nostro ospedale, in convenzione con Fondi Sanitari, Enti, Casse Mutue e Assicurazioni Sanitarie offre la possibilità di rimborso delle prestazioni specialistiche ambulatoriali e di ricovero, in forma diretta ed indiretta.

3.6 DIMISSIONI

La data di dimissione viene comunicata con anticipo per favorire l'organizzazione del rientro a casa. Alla dimissione viene consegnata la lettera di dimissione indirizzata al medico curante e contenente indicazioni e informazioni sul ricovero e sul postoperatorio.

3.7 RICHIESTA DI COPIA DELLA CARTELLA CLINICA

La copia della cartella clinica viene consegnata mediamente entro 7 giorni dalla richiesta.

La richiesta può avvenire:

- compilando una richiesta scritta da parte del paziente presso il Servizio Accettazione e Prenotazione
- inviando una mail di richiesta all'indirizzo cartellaclinica@cdcfogliani.it
- collegandosi al sito www.cdcfogliani.it e scaricando il modulo per la richiesta della copia della cartella clinica.

Tale modulo, debitamente compilato, dovrà essere fatto pervenire al Servizio Accettazione e Prenotazione scrivendo a cartellaclinica@cdcfogliani.it o inviando un fax al numero 059 224072.

3.8 CONSENSO AL TRATTAMENTO DEI DATI PERSONALI E ALLA COSTITUZIONE DEL DOSSIER SANITARIO ELETTRONICO

Nel caso di una qualsiasi prestazione sanitaria (ricovero, prestazione specialistica ambulatoriale o esame diagnostico), è necessario fornire il proprio consenso al trattamento dei dati personali e sensibili (questi ultimi idonei a rilevare lo stato di salute), necessari e indispensabili alla effettuazione della prestazione stessa. In merito a tale richiesta di consenso, che Le perverrà dal Servizio Accettazione e Prenotazione, La invitiamo a leggere l'*Informativa* relativa al trattamento dei dati personali ai sensi del regolamento UE 879/2016 disponibile presso tutti i locali della Casa di Cura aperti al pubblico e in ogni ambulatorio.

Contestualmente Le verrà richiesto il consenso alla costituzione del *Dossier Sanitario Elettronico* quale strumento informativo che contiene i dati relativi alle prestazioni sanitarie che Lei ha ricevuto esclusivamente negli ambulatori, nei reparti e servizi della Casa di Cura Fogliani.

L'accesso al *Dossier Sanitario Elettronico* è riservato al solo personale sanitario autorizzato della Casa di Cura e direttamente coinvolto nel Suo percorso di cura ed esclusivamente per il tempo necessario.

Il consenso è necessario una sola volta e viene richiesto dal personale preposto al momento della Sua presa in carico nella nostra struttura.

4

ACCESSO AL
POLIAMBULATORIO

4.1 MODALITÀ DI INFORMAZIONE E PRENOTAZIONE DI VISITE ED ESAMI DIAGNOSTICI IN REGIME DI LIBERA PROFESSIONE O CONVENZIONE CON ASSICURAZIONE E FONDI INTEGRATIVI PRIVATI

- Telefonando al numero dedicato 059 4926999
- Per le prestazioni di Fisiokinesiterapia telefonando al numero 059 247404 o recandosi personalmente presso il Servizio di Fisioterapia (ingresso via Lana,1).
- Recandosi direttamente presso il Servizio Accettazione e Prenotazione (piano terra, ingresso in Via Lana, 1).

Orari: lunedì-martedì-mercoledì-giovedì-venerdì 08:00 | 19:30

sabato 08:00 | 13:00

- Online tramite pc, tablet o smartphone:

Collegandosi al nostro portale prenotazioni online.cdcfogliani.it

Collegandosi al nostro sito internet www.cdcfogliani.it

Scaricando l'apposita APP Casa di cura Prof. Fogliani che consentirà di accedere al servizio Prenota OnLine.

Questa modalità di prenotazione offre possibilità di pagamento e consegna del referto online per ecografie, risonanze magnetiche, mammografie e prestazioni di radiologia diagnostica a seguito di richiesta di password.

4.2 MODALITÀ DI INFORMAZIONE E PRENOTAZIONE DI VISITE ED ESAMI DIAGNOSTICI IN CONVENZIONE CON IL SERVIZIO SANITARIO NAZIONALE (SSN)

- Numero verde 800 239123 unico e gratuito che, con una semplice telefonata, consente di prenotare la maggior parte delle prestazioni specialistiche.
- Cupweb: servizio gratuito e attivo 24 ore su 24 che permette di prenotare online le prestazioni specialistiche (visite e prestazioni di diagnostica strumentale).
- Farmacie private e comunali.
- Sportelli CUP (tra cui anche il nostro) presenti nei sette distretti sanitari della provincia.

Per la prenotazione di tutte le prestazioni specialistiche ambulatoriali offerte in convenzione con il SSN, l'azienda aderisce al sistema unico di prenotazione integrato online "CUPWEB". La Casa di Cura contribuisce alla realizzazione di piani per l'erogazione di visite specialistiche ed esami diagnostici messi a punto

dall'AUSL di Modena, denominati "Percorso di garanzia", per il contenimento dei tempi di attesa.

4.3 MODALITÀ DI ACCETTAZIONE DELLE PRESTAZIONI SPECIALISTICHE ED ESAMI DIAGNOSTICI

Si accede alle prestazioni polispecialistiche ambulatoriali e agli esami diagnostici mediante:

- Richiesta del Medico di Medicina Generale (MMG) o del Pediatra di Libera Scelta (PLS), oppure di uno specialista pubblico (ospedaliero o distrettuale) per prestazioni erogate in accreditamento con il SSN o per esami strumentali e di radiodiagnostica eseguiti in regime di libera professione o convenzione con assicurazione e fondi integrativi privati.
- Iniziativa dell'utente, nel caso di visite specialistiche in regime di libera professione
- Con presa in carico di assicurazione o fondo integrativo privato

È NECESSARIO PRESENTARSI SEMPRE CON TESSERA SANITARIA IN CORSO DI VALIDITÀ.

4.4 PAGAMENTO DELLE PRESTAZIONI SPECIALISTICHE AMBULATORIALI

PRESTAZIONI AMBULATORIALI IN ACCREDITAMENTO CON IL SSN

L'utente è soggetto al pagamento di un ticket, se non esonerato, prima dell'esecuzione della prestazione presso lo sportello accettazione-prenotazione. Si ricorda che, per il provvedimento della Giunta della RER, in caso di impossibilità a presentarsi all'appuntamento è obbligatorio disdire entro 2 giorni lavorativi per evitare di pagare la sanzione (anche in caso di esenzione ticket).

PRESTAZIONI AMBULATORIALI IN REGIME DI LIBERA PROFESSIONE

Il pagamento avviene prima dell'esecuzione della prestazione presso lo sportello accettazione-prenotazione.

La prestazione viene fatturata direttamente all'utente.

PRESTAZIONI AMBULATORIALI IN CONVENZIONE CON ASSICURAZIONI O FONDI INTEGRATIVI PRIVATI

Rimborso diretto: la prestazione è fatturata direttamente all'ente convenzionato con la struttura sulla base del tariffario concordato, salvo eventuali franchigie a carico dell'utente.

Rimborso indiretto: la prestazione è fatturata e pagata direttamente dall'utente

secondo un tariffario concordato tra la nostra struttura e l'ente, che provvede successivamente al rimborso.

4.5 CONSEGNA DEL REFERTO

I referti riguardanti le visite specialistiche vengono consegnati immediatamente. Gli esami radiodiagnostici (Rx e Mammografie) al massimo entro 3 giorni lavorativi dall'esecuzione dell'esame.

Gli esami radiodiagnostici (RM e TC) mediamente entro 5 giorni lavorativi dall'esecuzione dell'esame.

Il referto può essere scaricato autonomamente attraverso il portale web o utilizzando l'app del cellulare.

Il referto sarà disponibile per i successivi 45 giorni dalla data di pubblicazione.

- Accedere al sito www.cdcfogliani.it
- Cliccare su **SERVIZI ONLINE e RITIRA REFERTI ONLINE**
- Nella sezione **RITIRO REFERTI** cliccare sul bottone **RITIRA**
- Compilare il modulo Scarico Referti On-line indicando il **CODICE FISCALE** e il **CODICE REFERTO**

Il ritiro può essere effettuato anche presso il Servizio Accettazione e Prenotazione (ingresso di via Lana,1) direttamente dall'utente o da persona formalmente delegata, previa presentazione dell'apposito modulo di ritiro e delega.

Il referto sarà disponibile per i successivi 30 giorni.

Orari per il ritiro:

da lunedì a venerdì 8:00 | 19:00

sabato 8:00 | 12:30

4.6 CONVENZIONE CON ASSICURAZIONE E FONDI INTEGRATIVI

Qualora volesse avvalersi di eventuali prestazioni assicurative, a totale o parziale copertura delle spese, è indispensabile che ci informi prima del suo ingresso, e che ci faccia pervenire la conferma dell'accettazione da parte della Società assicuratrice.

Il nostro ospedale, in convenzione con Fondi Sanitari, Enti, Casse Mutue e Assicurazioni Sanitarie offre la possibilità di rimborso delle prestazioni specialistiche ambulatoriali e di ricovero, in forma diretta ed indiretta.

Per ricevere informazioni potete contattare lo sportello Libera Professione al numero 059-247496 o tramite mail scrivendo a easycare@cdcfogliani.it

ENTI CONVENZIONATI:

FASI/FASIOOPEN

UNISALUTE

PREVIMEDICAL

BLUE ASSISTANCE

INSALUTE

AXA CARING

FASCHIM

ASSIRETE

ALLIANZ - GLOBAL ASSISTANCE

CASPIE

GENERALI WELION

POSTE FONDO VITA

FONDO SALUTE (CESARE POZZO)

MUTUA NUOVA SANITA'

FILO DIRETTO (INTERNATIONAL CARE
COMPANY)

SAS (SOLUZIONI ASSICURATIVE SANITARIE)

MY ASSISTANCE

MYMARSH

MAPFRE WARRANTY

HEALTH ASSISTANCE (COOPSALUTE)

FASDAC



5









LA VITA IN
STRUTTURA

5.1 CARATTERISTICHE DELLA STRUTTURA

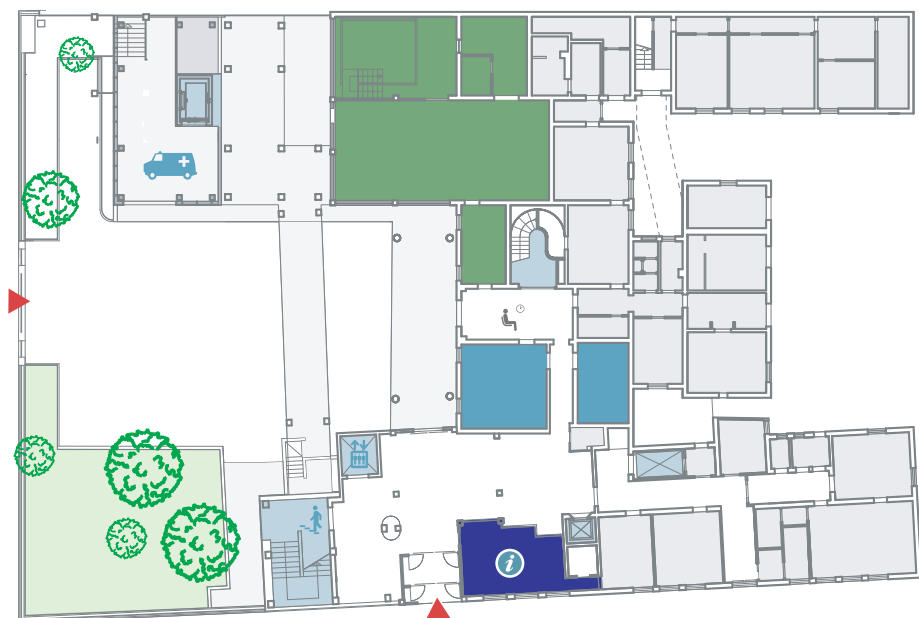
La struttura sorge nelle immediate vicinanze del centro cittadino, all'inizio della storica Via Pietro Giardini. Vi si accede da tre ingressi: un ingresso pedonale principale, privo di barriere architettoniche, ubicato in Via Lana 1, un ingresso pedonale in Via P. Giardini 61 ed un ingresso carrabile in Via P. Giardini 75 destinato esclusivamente all'accesso delle autoambulanze.

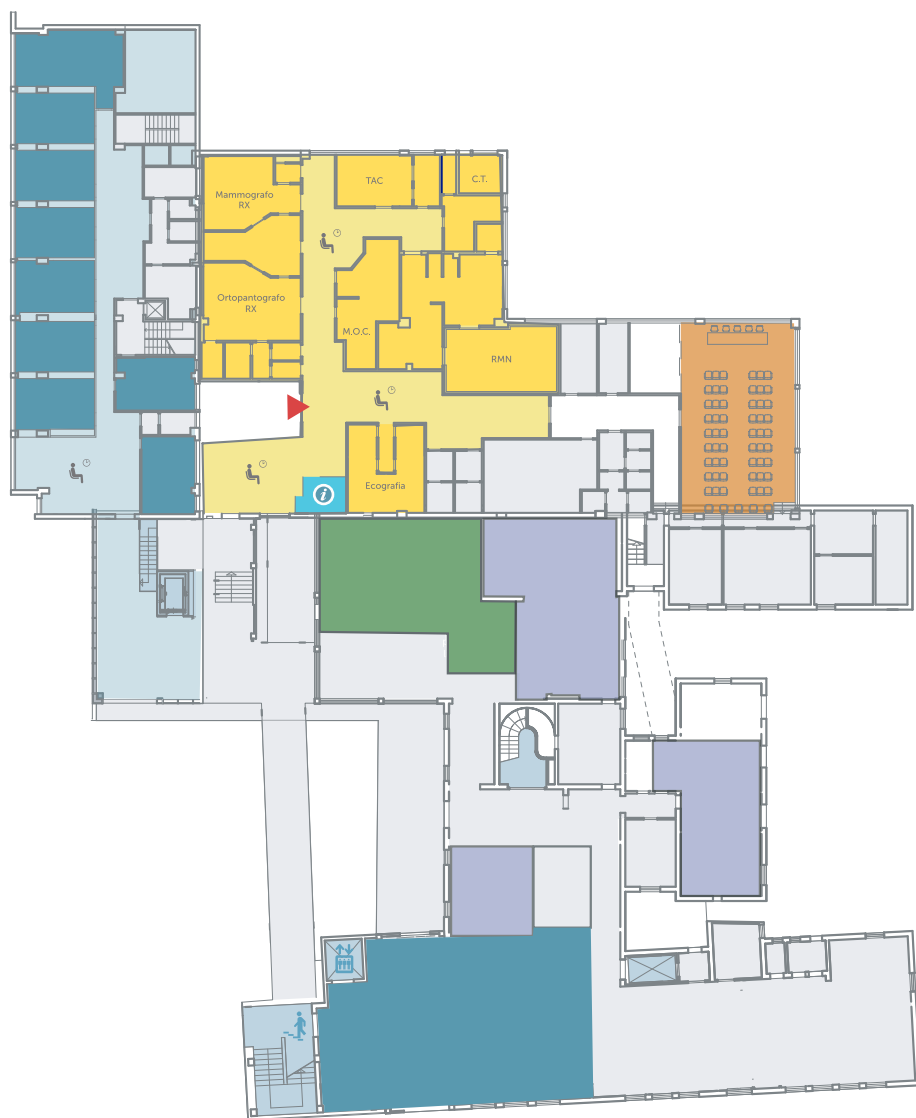
È disponibile per i nostri ospiti ed i loro accompagnatori uno spazio verde.

La struttura dispone di 60 posti letto.

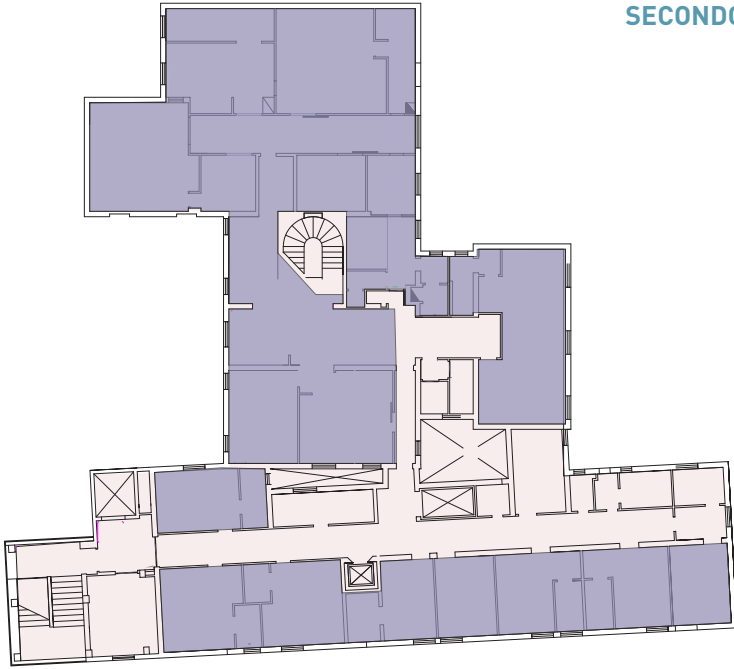
 Ingresso	 Ambulatori
 Servizio Accettazione e Prenotazione	 Camere di degenza
 Fisioterapia e piscina riabilitativa	 Sale operatorie
 Diagnostica per immagini	 Auditorium

PIANO TERRA

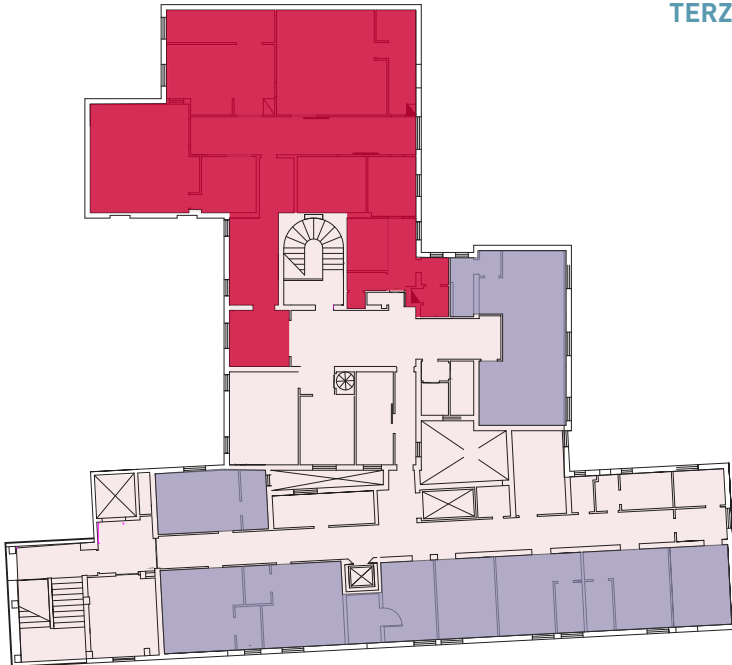




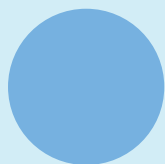
SECONDO PIANO



TERZO PIANO



5.2 COME RICONOSCERE I NOSTRI OPERATORI



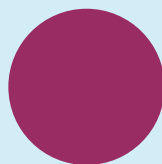
PERSONALE MEDICO E INFERMIERISTICO SALA OPERATORIA

casacca e pantaloni azzurro



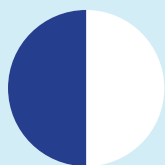
PERSONALE MEDICO

camice bianco



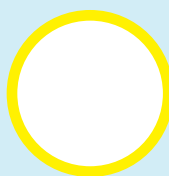
PERSONALE INFERMIERISTICO

casacca e pantaloni bordeaux



PERSONALE TECNICO

*casacca blu e
pantaloni bianco*



PERSONALE DI SERVIZIO

*casacca e pantaloni bianco
con bordo giallo*



OSS

*casacca e pantaloni
bianco*

5.3 SERVIZI ALBERGHIERI

Le camere di degenza sono quasi tutte a 2 letti, ciascuna con bagno, televisione, aria condizionata e cassetta di sicurezza. Alla prenotazione del ricovero si può scegliere, sulla base della disponibilità dei posti letto e conformemente al regolamento di accesso in vigore, una stanza singola. In questo caso il secondo letto può essere a disposizione dell'accompagnatore, previo pagamento di un supplemento.

5.4 SCELTA DEL PASTO

È a disposizione un menù giornaliero distribuito nelle camere di degenza con diverse alternative. La possibilità di scegliere dal menù è riservata ai pazienti ai quali, in base alle indicazioni mediche, è consentita una dieta libera.

Per i pazienti che necessitano di regimi alimentari particolari, per patologie o intolleranze-allergie alimentari, è disponibile un menù dedicato.

Tutti i pasti sono preparati all'interno della struttura con prodotti freschi e selezionati e sono distribuiti da personale formato riguardo alle norme HACCP. Distributori automatici per bevande fredde e calde sono a disposizione su tutti i piani.

Personale volontario può essere presente in caso di difficoltà di un ospite ad alimentarsi.

Orari di distribuzione vitto:

Colazione 8:00 **Pranzo** 11:45 | 12:00

Bevanda calda 15:00 **Cena** 18:45 | 19:00

5.5 REGOLAMENTO PER L'ACCESSO DEI VISITATORI

Il regolamento potrebbe subire delle restrizioni sulla base delle *“Indicazioni per l'accesso di visitatori e accompagnatori presso le strutture ospedaliere”* emanate dalla Direzione Generale della Persona, Salute e Welfare della RER. L'ufficio Prericovero, il Servizio Accettazione e Prenotazione e il caposala di raggruppamento potranno fornire le indicazioni aggiornate.

5.6 SERVIZIO RELIGIOSO

È a disposizione degli ospiti una Cappella al piano terra ed il personale religioso è a disposizione tutti i giorni per offrire la Comunione.

La recita del Rosario è alle ore 17:30 al primo piano.

La santa Messa si svolge la domenica alle ore 9:00 al primo piano.

Per chi desiderasse conforto religioso, un sacerdote è a disposizione nei reparti due volte alla settimana.

5.7 WIFI INTERNET

La disponibilità di WiFi e Internet è assicurata 24 ore su 24, ogni giorno della settimana.

5.8 DENARO E OGGETTI DI VALORE

I pazienti sono invitati a non portare oggetti preziosi ed importanti somme di denaro per ragioni di sicurezza. La Casa di Cura non risponde di eventuali ammanchi.

5.7 PROGETTO LIBRI VIAGGIATORI

Con questo progetto vogliamo sostenere l'amore per la lettura e la sua importanza nel percorso di crescita personale di ognuno di noi.

Presso le nostre sale di attesa troverete libri sia per adulti che per bambini, potrete leggerli, prenderli in prestito e se vorrete anche donarne uno.

6

RELAZIONI CON IL PUBBLICO

6.1 UFFICIO RELAZIONI CON IL PUBBLICO (URP)

Il nostro Ufficio Relazioni con il Pubblico è sempre a disposizione per ogni vostra necessità e per darvi la possibilità di esprimere un parere sui servizi ricevuti. I vostri consigli saranno per noi preziosi strumenti per migliorare le prestazioni offerte e la soddisfazione dei nostri ospiti.

Tel: 059 247403

e-mail: urp@cdcfogliani.it

Orari: da lunedì a venerdì 10:00 | 13:00

6.2 I DIRITTI DEI NOSTRI OSPITI

Perseguire i principi che ispirano le scelte aziendali ed ottemperare agli impegni assunti nell'erogazione dei Servizi, presuppone una costruttiva collaborazione fra paziente, famigliari e professionisti, finalizzata al raggiungimento dell'obiettivo comune: la qualità della prestazione erogata.

Nell'interesse di tutti proponiamo un breve elenco dei diritti e dei doveri di chi accede alla Casa di Cura Fogliani che riportiamo a garanzia di condivisione e di impegno reciproco.

DIRITTO AL RISPETTO DELLA DIGNITÀ PERSONALE

Protezione da qualsiasi pressione sulle convinzioni morali, politiche, culturali, religiose dell'utente ricoverato.

Riservatezza nell'esecuzione delle visite e dei trattamenti, nel pieno rispetto del pudore e dell'intimità del paziente.

Professionalità e cortesia da parte di tutto il personale.

Identificazione chiara del personale della struttura grazie al cartellino di riconoscimento con nome e qualifica e divise di colore differente per aiutare a identificare un gruppo professionale.

Condizioni alberghiere piacevoli.

Facilità nei contatti con i familiari nel rispetto delle regole igienico sanitarie della struttura.

DIRITTO ALLA LIBERTÀ DI SCELTA

Libertà di scelta del luogo di cura e delle équipe mediche.

Accesso nei tempi più brevi possibili a cure di qualità e possibilità di rifiutare ogni metodo diagnostico e terapeutico dopo un'informazione esauriente e chiara.

DIRITTO ALLA QUALITÀ DELLE CURE

Massima sicurezza nell'esercizio della medicina, nell'esecuzione dei trattamenti e nell'assistenza.

Processo interno di valutazione della qualità finalizzato al miglioramento

continuo.

Formazione e aggiornamento continuo del personale medico, infermieristico e tecnico.

DIRITTO ALL' INFORMAZIONE E AL CONSENSO

Diritto ad una informazione adeguata sulle caratteristiche della struttura sanitaria, le prestazioni ed i servizi erogati, le modalità di accesso, l'organizzazione interna.

Trasparenza ed equità nella gestione delle liste di attesa.

Diritto ad una informazione imparziale sulla possibilità di ulteriori indagini e trattamenti, eventualmente disponibili in altre strutture.

Diritto ad una informazione appropriata e comprensibile sulla diagnosi e gli atti terapeutici al fine di potere esprimere un effettivo consenso informato.

Diritto al rigoroso rispetto della riservatezza dei dati relativi al Paziente e alla sua malattia.

DIRITTO AL RECLAMO

Diritto ad esprimere il proprio parere sulla qualità dell'assistenza ricevuta sia tramite la compilazione di apposite schede di gradimento sia con la consegna di un reclamo scritto o verbale

Diritto a ricevere precise informazioni sulla modalità di presentazione dei reclami

Diritto del Paziente o dei suoi familiari a vedere presi in considerazione reclami su disservizi.

Diritto a conoscere entro un determinato periodo di tempo l'esito dell'eventuale reclamo presentato.

DIRITTO ALLA PRIVACY E ALLA CORRETTA GESTIONE DEI DATI

Diritto alla protezione della privacy durante tutto l'iter assistenziale.

DIRITTO AL RISPETTO DEL TEMPO DEL PAZIENTE

In modo da ricevere le prestazioni in un tempo rapido e programmato.

6.3 I DOVERI DEI NOSTRI OSPITI

Una collaborazione costruttiva con gli operatori sanitari, un comportamento responsabile nei confronti degli altri assistiti, il rispetto di alcune regole, facilitano il rapporto di fiducia tra personale e paziente.

- Non uscire dal perimetro della Casa di Cura senza autorizzazione della Direzione Sanitaria. È possibile accedere al giardino con l'assenso del caposala.
- Rispettare il diritto di riservatezza e di riposo del compagno di stanza.

- Evitare qualsiasi comportamento che possa creare situazioni di disturbo o disagio agli altri degenti (rumori inutili, luci accese, televisore o altro apparecchio con volume alto, ecc.).
- I minori devono obbligatoriamente avere accanto un genitore per tutto il tempo di permanenza in struttura.
- E' vietato fumare in tutti gli ambienti dell'ospedale.
- Portare soltanto gli effetti personali strettamente necessari quali la biancheria, lo spazzolino da denti, altri oggetti per toilette e mai oggetti di valore o, in caso contrario, è consigliato l'uso della cassaforte presente in camera. La Casa di Cura declina ogni responsabilità per il furto o lo smarrimento di oggetti preziosi o denaro lasciati incustoditi.
- Chiedere ai propri familiari ed amici di rispettare il regolamento per le visite. I visitatori devono uscire dalla camera durante la visita medica o in caso di cure infermieristiche. Per esigenze igienico-sanitarie i visitatori non devono sedersi sul letto del paziente né appoggiare oggetti su di esso. Sono assolutamente da evitare le visite da parte di chi può essere portatore di malattie infettive, anche le più banali (tosse, raffreddore, ecc.). I visitatori non devono portare, senza autorizzazione, cibi o altre forme di sussistenza alla persona degente.

6.4 QUESTIONARIO DI GRADIMENTO

Sono disponibili questionari di gradimento attraverso i quali esprimere in forma anonima il vostro parere sulla qualità delle prestazioni durante il ricovero, dei servizi, dell'assistenza ricevuta relativamente a visite ed esami ambulatoriali.

7

IMPEGNI E
STANDARD DI
QUALITÀ

7.1 I NOSTRI IMPEGNI ED I NOSTRI STANDARD

La Casa di Cura si impegna nei confronti dei propri assistiti a garantire determinati livelli di qualità in ordine agli aspetti più rilevanti dei servizi offerti.

IMPEGNI

STANDARD

Informazione corretta e comprensibile

Informazione garantita con un linguaggio accessibile a tutti.
Carta dei Servizi a disposizione nelle sale di attesa e nelle degenze.
Rispetto delle misure per la Tutela della Privacy nella esecuzione di tutte le procedure di competenza.
Segnaletica semplice e razionale.
Identificazione degli operatori.
Planimetrie e istruzioni operative da seguire in caso di emergenza.
Documentazione sanitaria completamente informatizzata.
Materiale informativo a disposizione degli assistiti.

Accoglienza

Sistemazione nelle Unità accompagnati da personale qualificato.
Braccialetto identificativo.
Menù personalizzato.
Distributori automatici di bevande calde e fredde.
Pulizia due volte al giorno delle stanze di degenza.
Pulizia due volte al giorno dei servizi igienici.
Camere confortevoli.

Sicurezza e tutela dei lavoratori

Certificazione di conformità alla norma **UNI EN 45001:2018**.
Conformità con il D. Legs 81/2008.

Gestione del Rischio Clinico, Organizzativo e Tecnologico

Conformità ai requisiti di Accreditamento della Regione Emilia-Romagna.
Scheda Unica di terapia.
Piano riabilitativo individuale.
Scheda di rilevazione rischio caduta.
Scheda rilevazione dolore.
Sicurezza delle attrezzature e rispetto delle norme. Misurazione della performance clinica e degli esiti.
Controlli sulla qualità, l'appropriatezza e la completezza della documentazione sanitaria integrata nella piattaforma di governo clinico
Valutazione della clinical competence degli operatori.

Comitato di controllo e monitoraggio delle infezioni correlate all'assistenza

Prevenzione e controllo delle infezioni ospedaliere.
Sorveglianza microbiologica con verifiche e monitoraggi ambientali periodici.
Uso appropriato degli antibiotici.
Sorveglianza della sicurezza alimentare.

Adesione a progetti

Programma regionale *“Ospedale e territorio senza dolore”*.
Programma regionale di sperimentazione di un sistema di *“Incident reporting”*.
Programma regionale SOS.net finalizzato ad accrescere la sicurezza in sala operatoria.
Programma di Educazione Continua in Medicina (ECM) quale strumento preordinato all'aggiornamento professionale per tutti gli operatori sanitari.
Progetto Sole della Regione Emilia Romagna.
Progetto SIGLA.
Progetto Sicher.

7.2 PROGETTI DI MIGLIORAMENTO

Impegno costante per migliorare le modalità organizzative ed essere sempre più vicini alle esigenze dei nostri ospiti, garantendo l'umanizzazione nei rapporti di assistenza, il potenziamento continuo delle performance clinico sanitarie, l'attenzione al sollievo dal dolore nel post operatorio di ogni patologia trattata, l'acquisizione di nuove tecnologie per offrire la migliore prestazione e garanzia di sicurezza della cura, la promozione e lo sviluppo di attività di aggiornamento, la formazione continua e l'addestramento del nostro personale.

Prenotazioni
esami e visite
059 4926999
online.cdcfogliani.it

Via Lana, 1 - 41124 Modena
059 247411 - info@cdcfogliani.it - www.cdcfogliani.it

